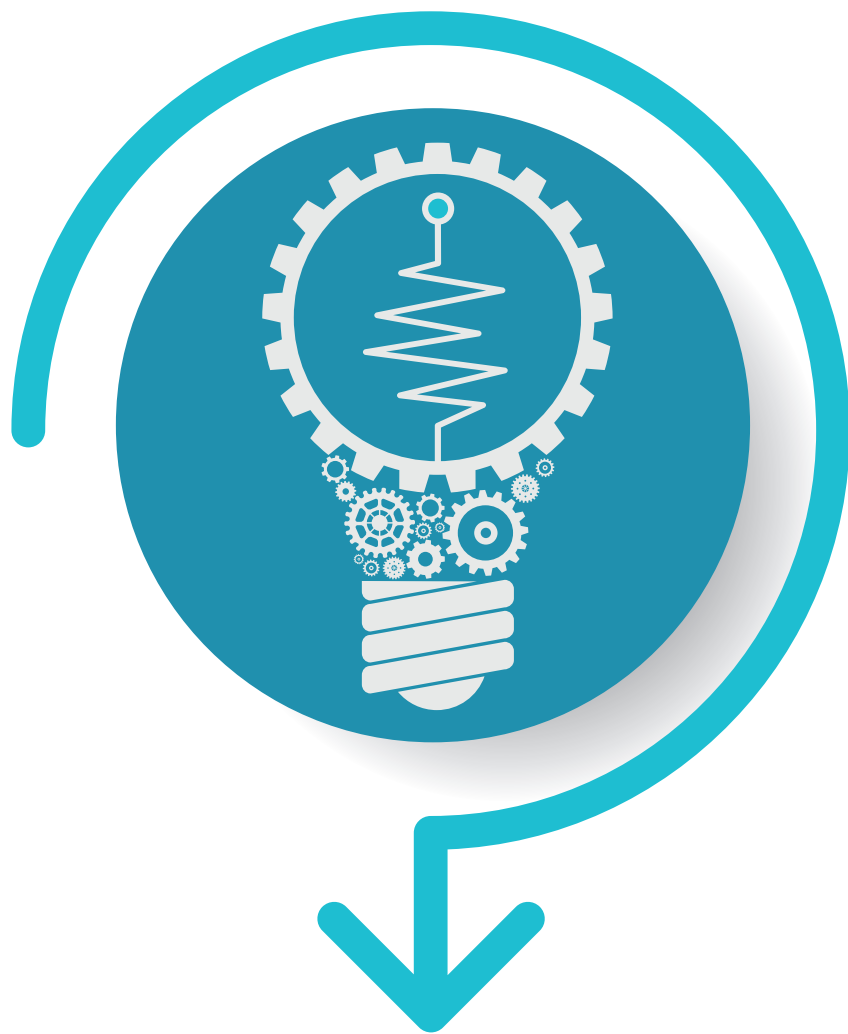




4BSAFE1.0

WISEIRA DE PROTEÇÃO



PROTEÇÃO COVID-19 - PROTEJA OS SEUS!

Somos uma empresa e fábrica portuguesa dedicada à produção e venda de material de proteção pessoal contra o COVID-19, da mais alta qualidade, para Portugal e o estrangeiro.

A nossa fábrica e os materiais usados são certificados e autorizados a serem comercializados pela ASAE.

Temos uma capacidade de produção, que pode aumentar, de 8000 viseiras, a 16000 dia.

O nosso material vem com opção de várias cores e de personalização .

Características técnicas viseira

4BSAFE 1.0

ESPECIFICAÇÕES

Dimensões suporte ajustável
Dimensões PET proteção
Embalamento

258x190x75.5 com ajuste à cabeça através de elástico traseiro.
210x294x380 microns.

Saco individual termo soldado composto por (viseira+suporte+elástico ou banda).
Acondicionado em caixas de 50 e 100 unidades.

Resistência à temperatura

Suporte 140°C; Poliéster proteção até 70°C (curtos períodos e 60°C longos períodos).

MATERIAIS

Material suporte ajustável
Material PET proteção

Polipropileno Certificado para Indústria Médica e Alimentar.
PET 100% Virgem certificado para Indústria alimentar.

NORMAS

Normas
Directiva
Certificação Fabricante

EN 166 1-Classe óptica; F-Baixo impacto energético; 3-Proteção contra gotículas.
EPI89686/CEE
ISO 9001

ARMAZENAMENTO

-Pode ser armazenado e transportado na sua própria embalagem à temperatura ambiente de (0°C a 30°C).
-Pode ser armazenado em locais escuros até 3 Anos.
-Não armazenar em locais expostos à luz e temperatura solar.
Dimensões caixa de 100 unidades 600comp. x 550alt. x 550larg.: Peso=6 kgs
Dimensões caixa de 200 unidades 750comp. x 640alt. x 640larg.: Peso=12 kgs

LIMPEZA

Limpar com água morna e sabão utilizando um pano macio ou com solução desinfectante não abrasiva.
-Não utilizar solventes ou qualquer substância abrasiva.

Onde produzimos as nossas viseiras?

4BSAFE 1.0



CONTACTOS

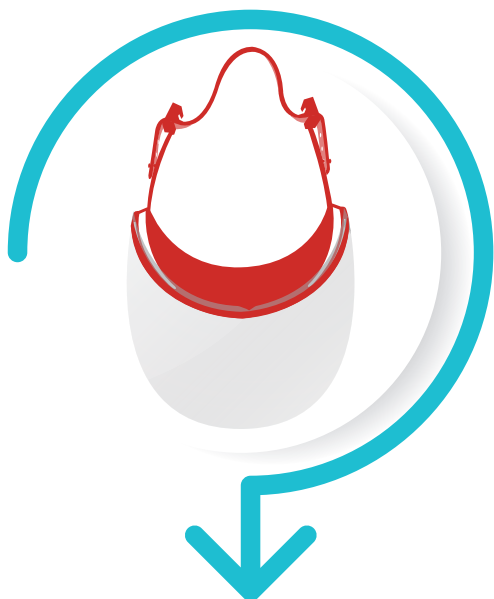
Email: aferreira@tecnimaster.com

Site: www.tecnimaster.com/

Maia-Portugal

Cores disponíveis

4BSAFE 1.0



LARANJA
FLÚOR



ROSA
FLÚOR



PRETO

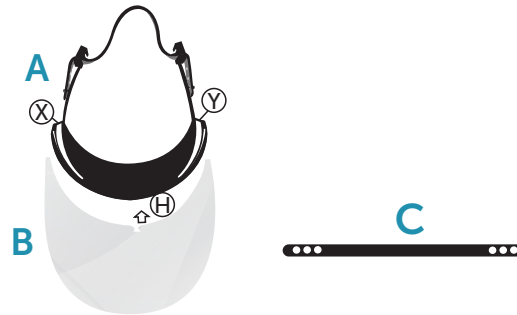


TRANSLÚCIDO

Instruções de montagem

4BSAFE 1.0

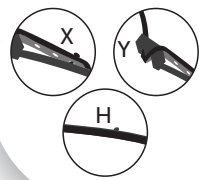
→ A- Suporte Viseira B- Protecção Frontal C- Fivela de ajuste



Retire todos os elementos do saco e coloque em cima de superfície limpa e higienizada.

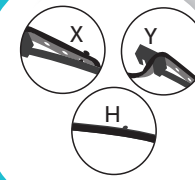
- Segure a peça A com a sua mão esquerda, com a mão direita insira a peça B na ranhura X da peça A, de seguida insira na ranhura Y da peça A, em seguida pressione com a mão direita a peça fazendo pressão até encaixar no ponto H da peça A.
- Fivela de ajuste tem duas opções de colocação, de forma a que o usuário utilize a que mais lhe convém.

OPÇÃO 1



Coloque a fivela no ponto X e passe a fivela pelos pontos Y ajuste à nuca no ponto H.

OPÇÃO 2



Certificados

4BSAFE 1.0

→ Certificado de Produção: iso 9001

→ Certificado Matéria Prima

→ Autorização SNS

→ Autorização ASAE